

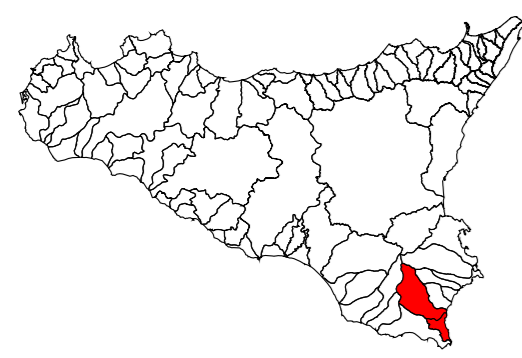
REPUBBLICA ITALIANA



Regione Siciliana  
Assessorato Regionale del Territorio e dell'Ambiente  
DIPARTIMENTO REGIONALE DELL'AMBIENTE  
Servizio 3 "ASSETTO DEL TERRITORIO E DIFESA DEL SUOLO"

### Piano Stralcio di Bacino per l'Assetto Idrogeologico (P.A.I.)

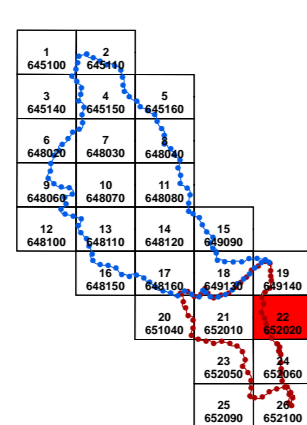
ART. 1 D.L. 180/98 CONVERTITO CON MODIFICHE CON LA L. 267/98 e ss. mm. ii.)  
Area territoriale tra Capo Passero e il  
bacino del fiume Tellaro (085)  
Bacino Idrografico del fiume Tellaro (086)  
2° Aggiornamento Parziale



### CARTA DELLA PERICOLOSITA' E DEL RISCHIO GEOMORFOLOGICO N° 22

COMUNI DI:  
NOTO

Scala 1:10.000



Anno 2012

### LEGENDA

#### LIVELLI DI PERICOLOSITA'

- P0 basso
- P1 moderato
- P2 medio
- P3 elevato
- P4 molto elevato
- Sito d'attenzione

#### LIVELLI DI RISCHIO

- R1 moderato
- R2 medio
- R3 elevato
- R4 molto elevato

- Limite bacino idrografico
- Limite dell'area intermedia
- Limite comunale

