

REPUBBLICA ITALIANA

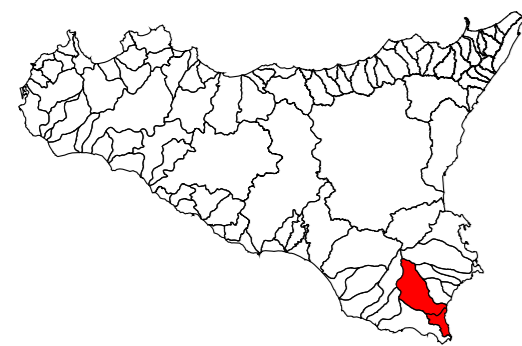


Regione Siciliana
Assessorato Regionale del Territorio e dell'Ambiente
DIPARTIMENTO REGIONALE DELL'AMBIENTE
Servizio 3 "ASSETTO DEL TERRITORIO E DIFESA DEL SUOLO"

Piano Stralcio di Bacino per l'Assetto Idrogeologico (P.A.I.)

(ART.1 D.L. 180/98 CONVERTITO CON MODIFICHE CON LA L.267/98 e ss. mm. ii.)

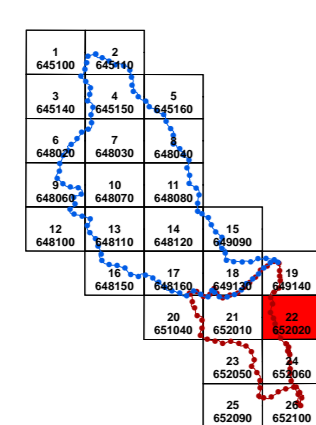
Area territoriale tra Capo Passero e il
bacino del fiume Tellaro (085)
Bacino Idrografico del fiume Tellaro (086)
2° Aggiornamento Parziale



CARTA DEI DISSESTI N° 22

COMUNI DI:
NOTO

Scala 1:10.000



Anno 2012

LEGENDA

FENOMENI FRANOSI

- Crollo e/o ribaltamento
- Colamento rapido
- Sprofondamento
- Scorrimento
- Frana complessa
- Espansione laterale o deformazione gravitativa (DGPV)
- Colamento lento
- Area a franosità diffusa
- Deformazione superficiale lenta
- Calanco
- Dissesti dovuti ad erosione accelerata
- Area d'attenzione per dissesti potenziali

STATO DI ATTIVITA'

- Attivo
- Inattivo
- Quiescente
- Stabilizzato artificialmente o naturalmente

- Limite bacino idrografico
- Limite dell'area intermedia
- Limite comunale

